

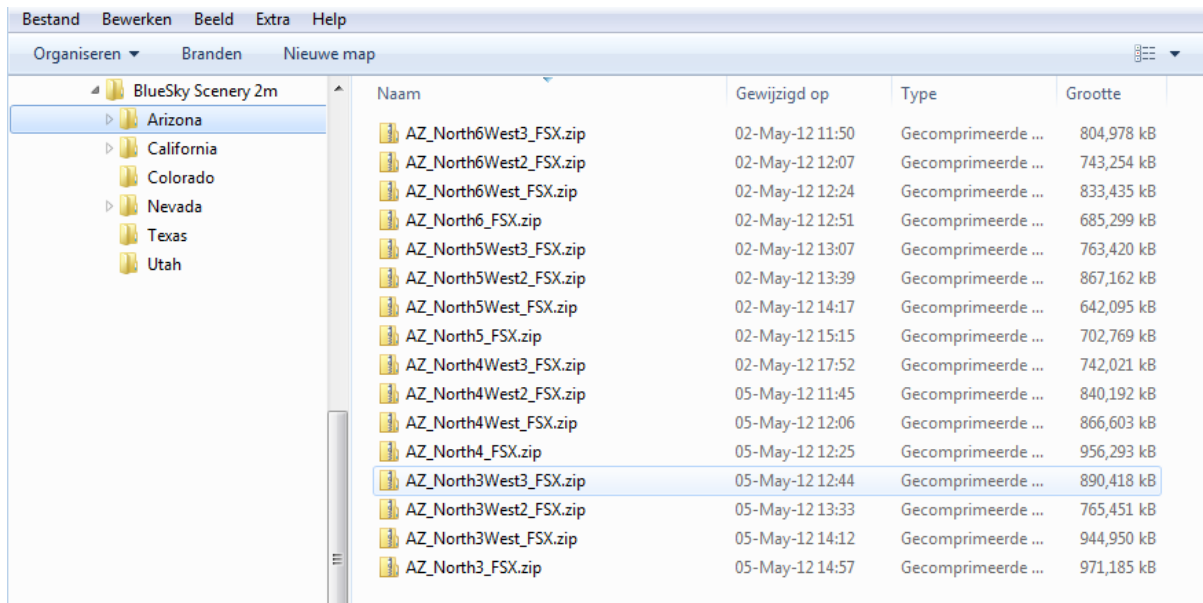
# BlueSky scenery download checklist

<http://www.blueskyscenery.com/DownloadMaps.html>

**Gedownloadde vakken merken met een O**

**Geïnstalleerde vakken merken met een . binnen de O**

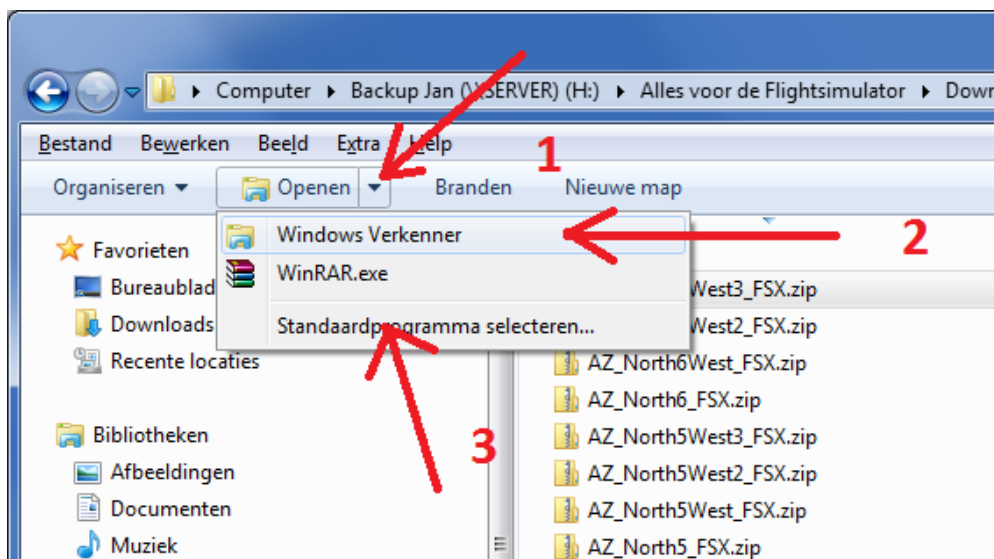
Mapindeling op de PC (downloads):



## Uitpakken en in de Scenery plaatsen:

Na download van de .zip bestanden moeten deze uitgepakt worden en toegevoegd aan de Scenery Library van FSX.

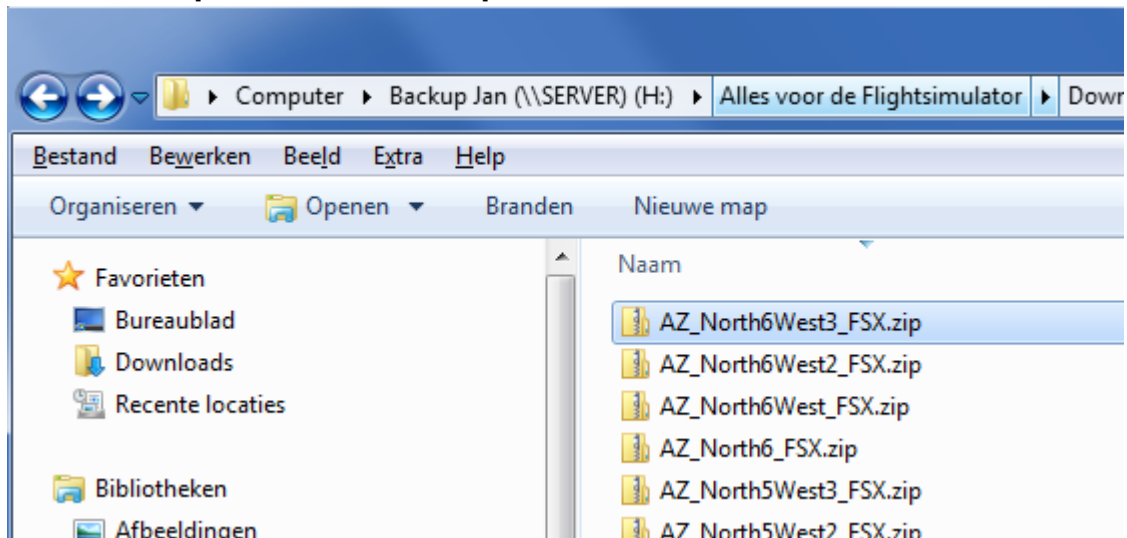
Kies voor het uitpakprogramma Windows Verkenner. Om dit programma als standaardprogramma te toe wijzen kies je het zoals in het scherm hieronder. eventueel kun je Windows Verkenner als standaard programma selecteren (3)



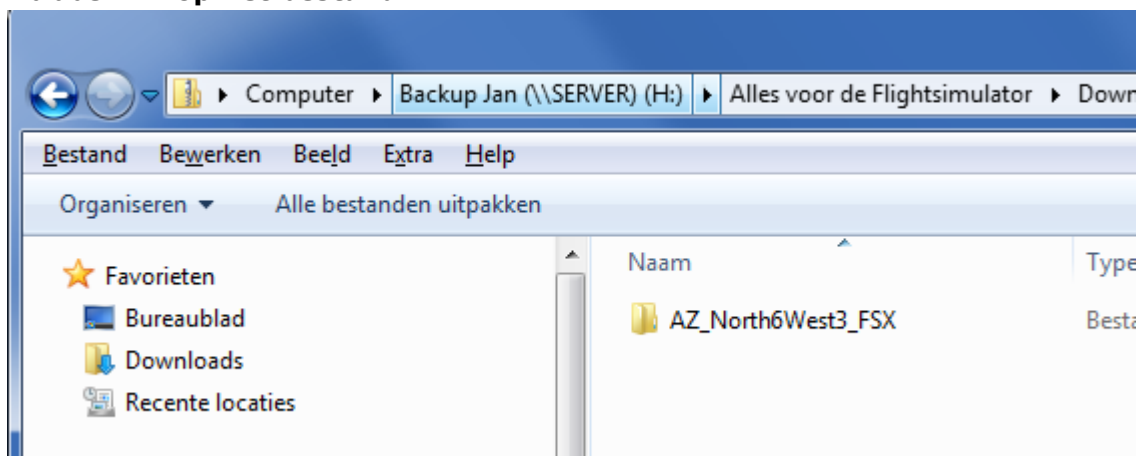
Maak op je PC een map aan met de naam BlueSkyScenery. De plaats van de map maakt niet uit maar je moet hem wel terug kunnen vinden. Als je te weinig schijfruimte hebt voor de hele Blue Sky Scenery, kunt je een externe harddisk gebruiken. Maak in de map BlueSkyScenery de mappen aan van de staten; Arizona, California, Colorado, enz. Maak vervolgens in elke map de map "scenery" aan.

### Uitpakken:

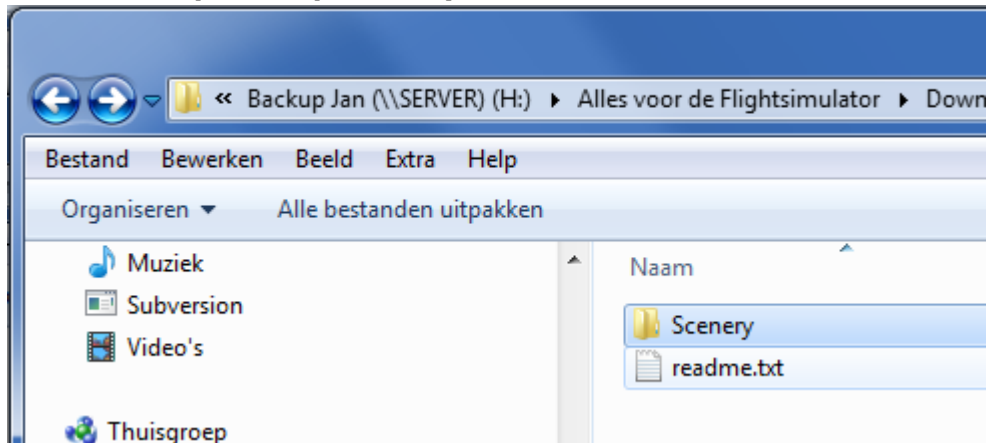
#### Dubbelklik op een het eerste .zip bestand.



#### Dubbelklik op het bestand

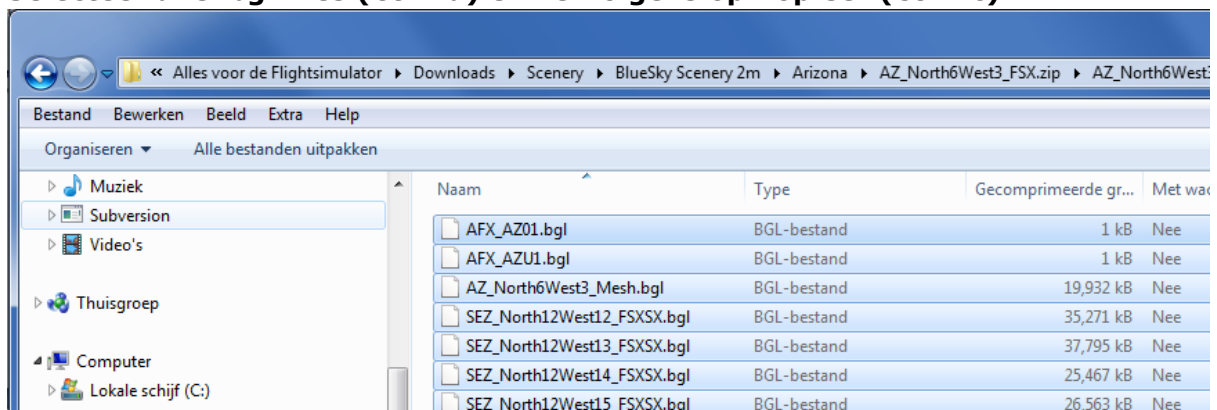


### Dubbelklik op de map Scenery.

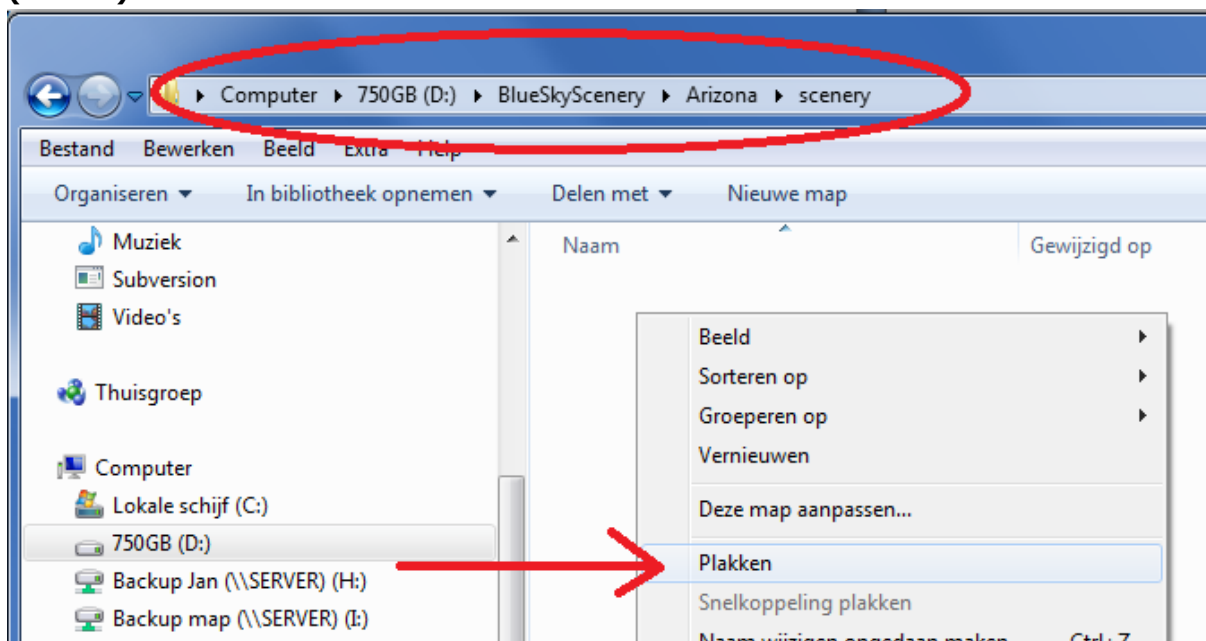


Het bestand readme.txt mag je lezen maar daar doen we niets mee

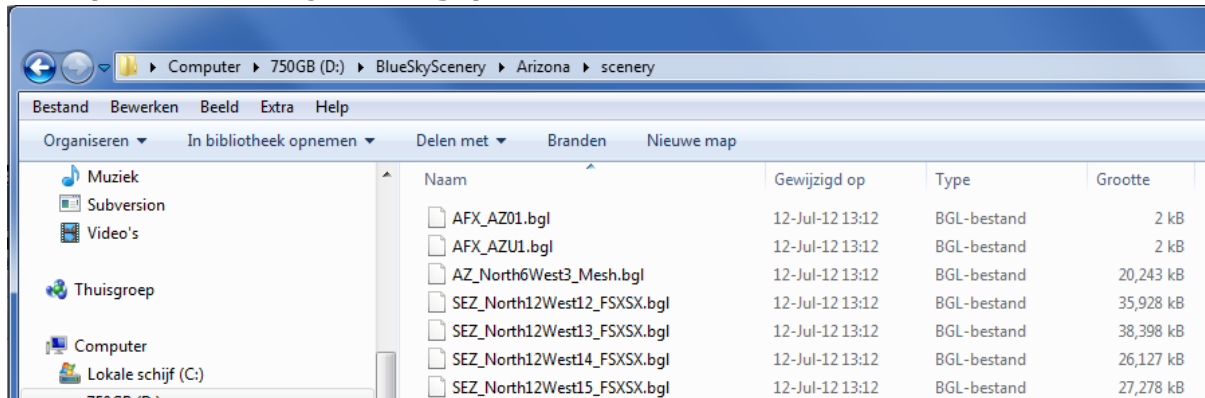
### Selecteer alle .bgl files (Ctrl+a) en vervolgens op Kopieer (Ctrl+c)



### Ga naar de map die je zopas hebt aangemaakt en "plak" daar de bestanden in (Ctrl+v)



**De .zip bestanden zijn nu uitgepakt.**



Herhaal deze actie voor alle ingepakte (.zip) bestanden van Arizona.

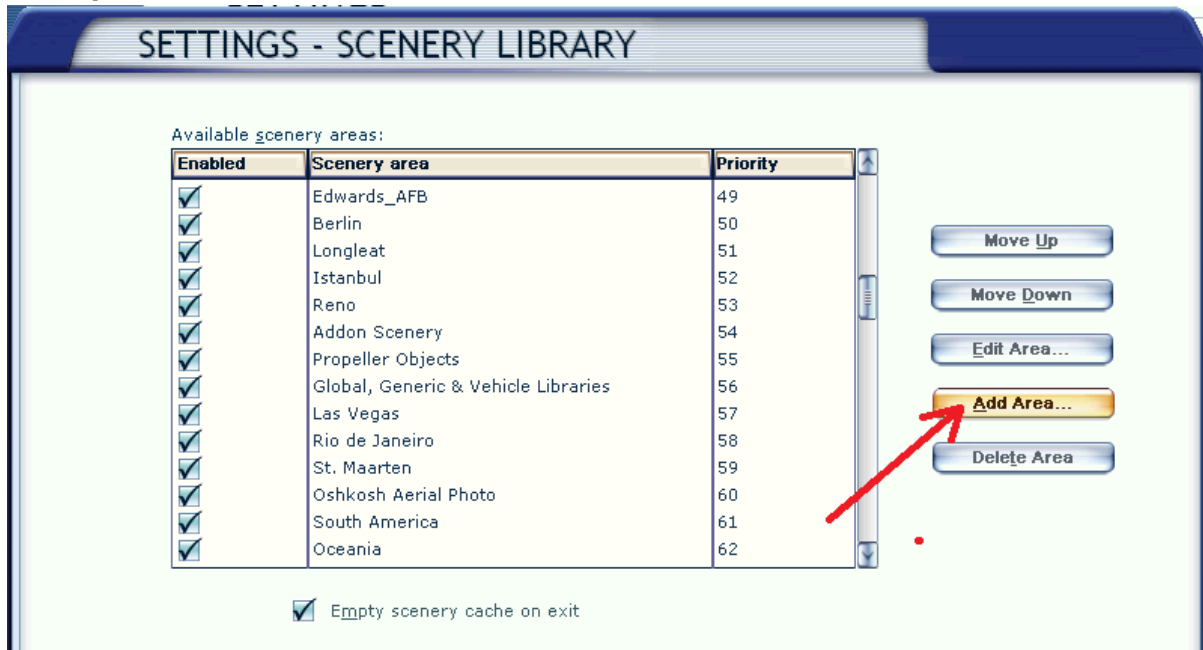
Doe dit ook voor de .zip bestanden van California (in de map California) en ook voor de andere staten van de USA die je hebt gedownload.

**Toevoegen aan de FSX scenery library:**

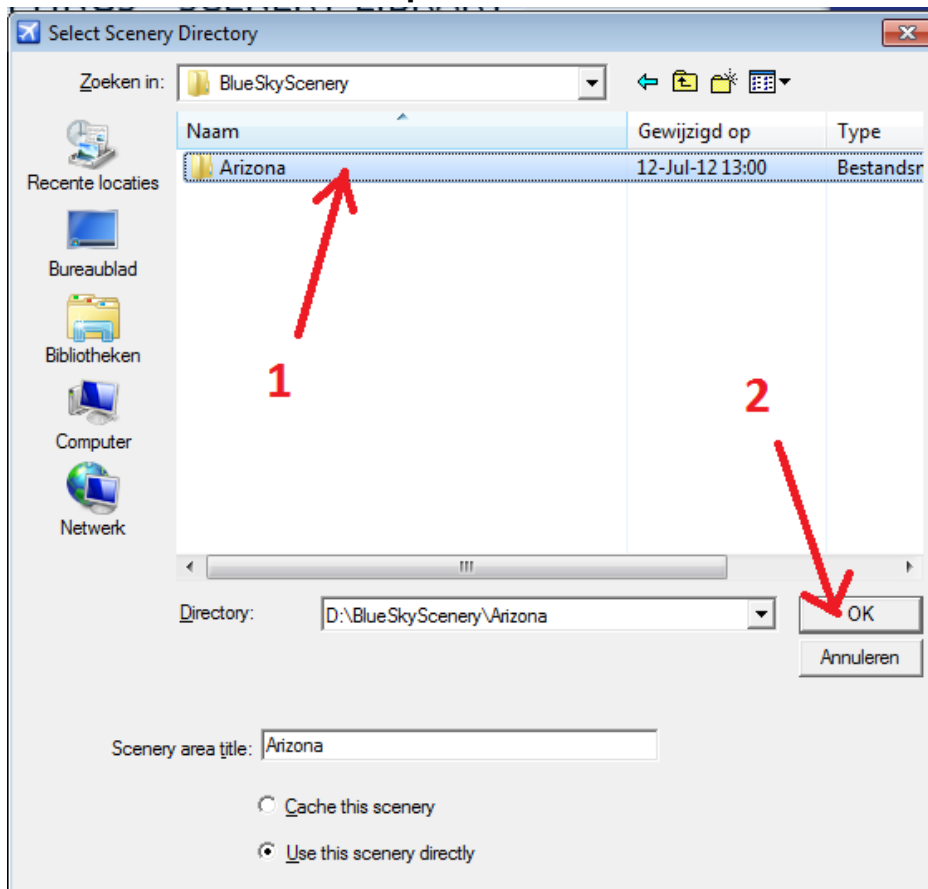
**Open in FSX de scenery library**



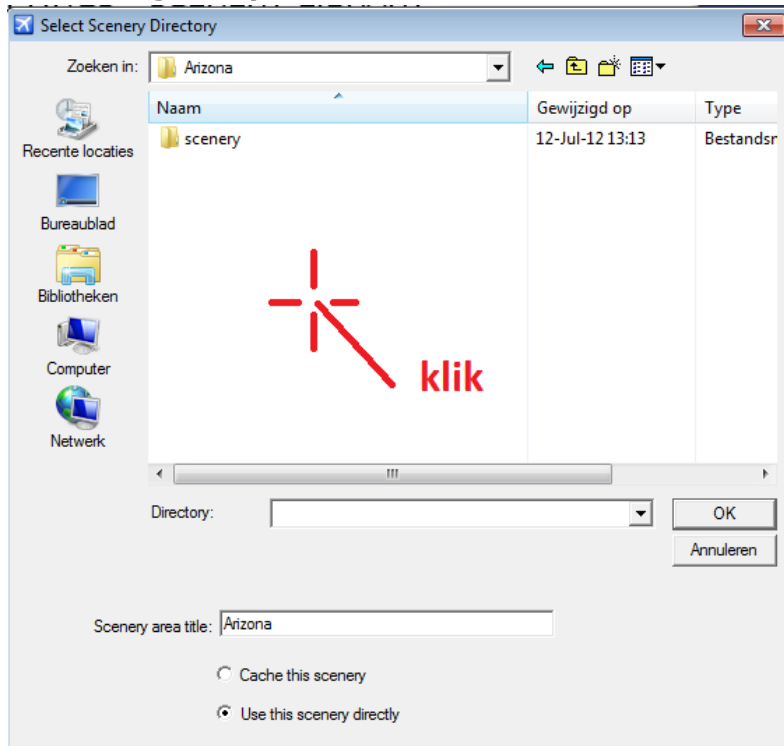
## Klik op Add Area



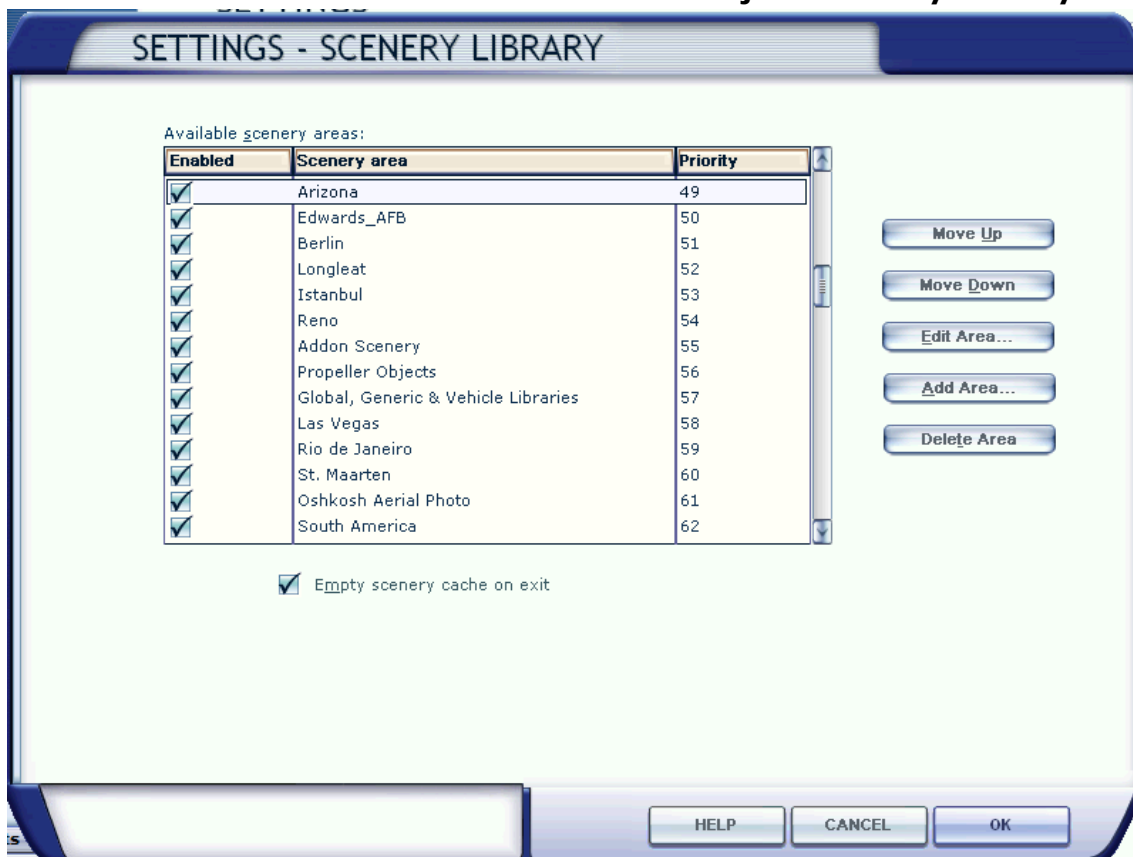
## Selecteer Arizona en klik op OK



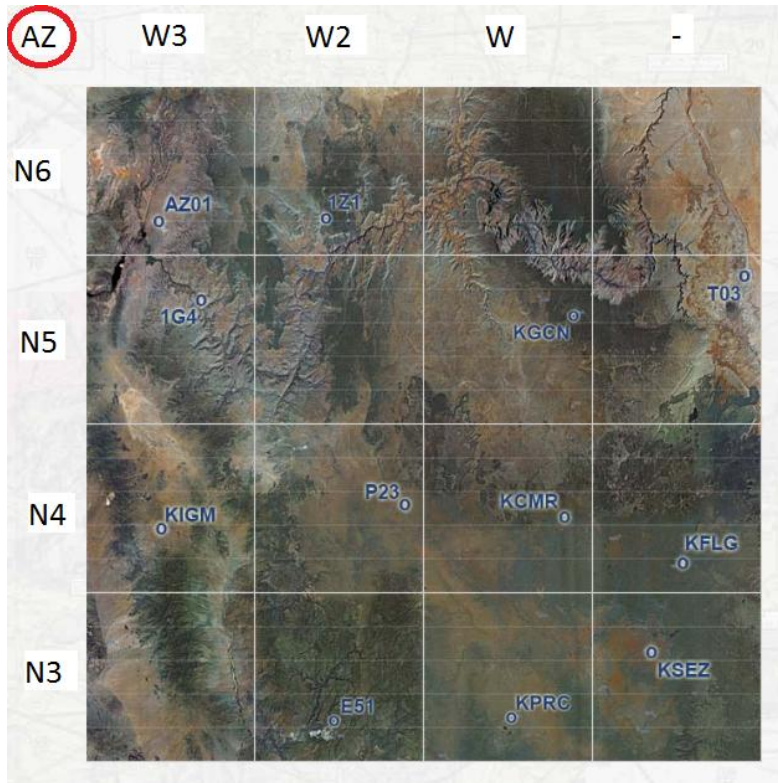
**Klik nu ergens op het witte veld..**



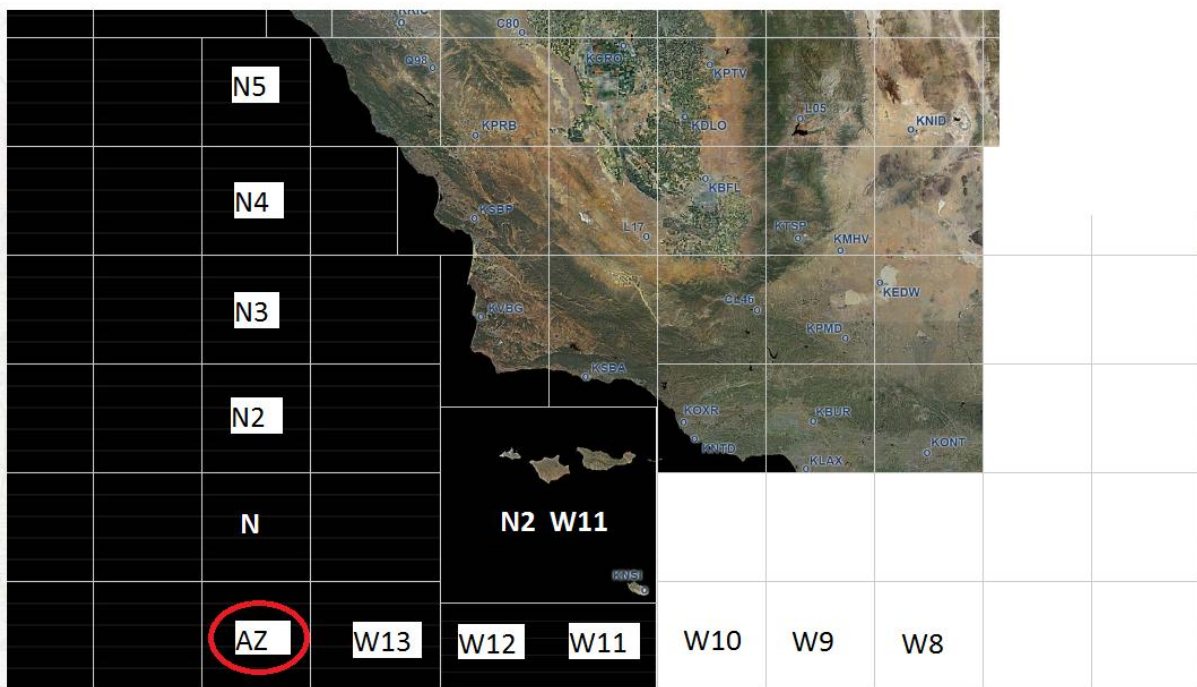
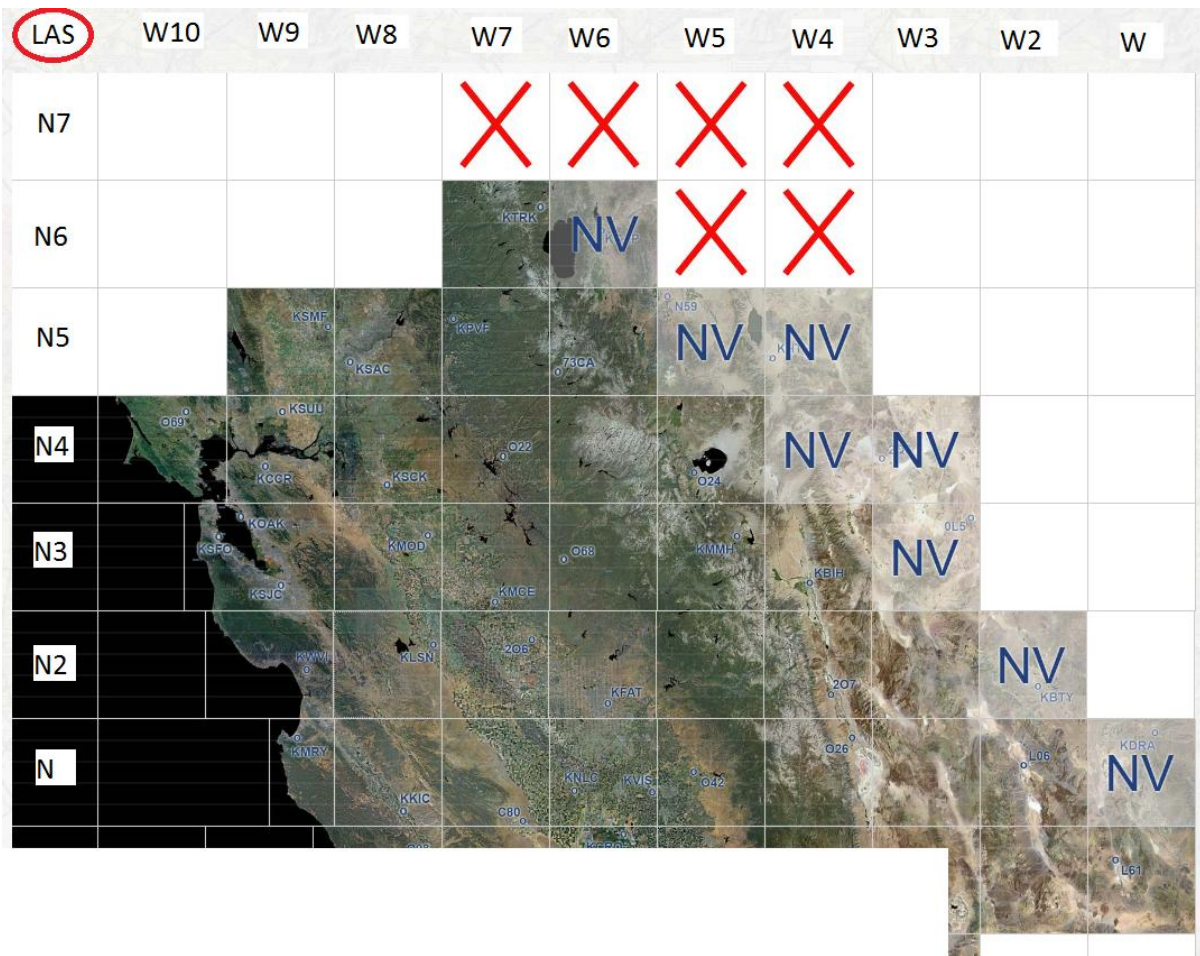
**En de scenery van Arizona is toegevoegd aan de de FSX scenery libray  
Herhaal deze actie voor de andere staten en bekijk de BlueSky Scenery in FSX.**



# Arizona

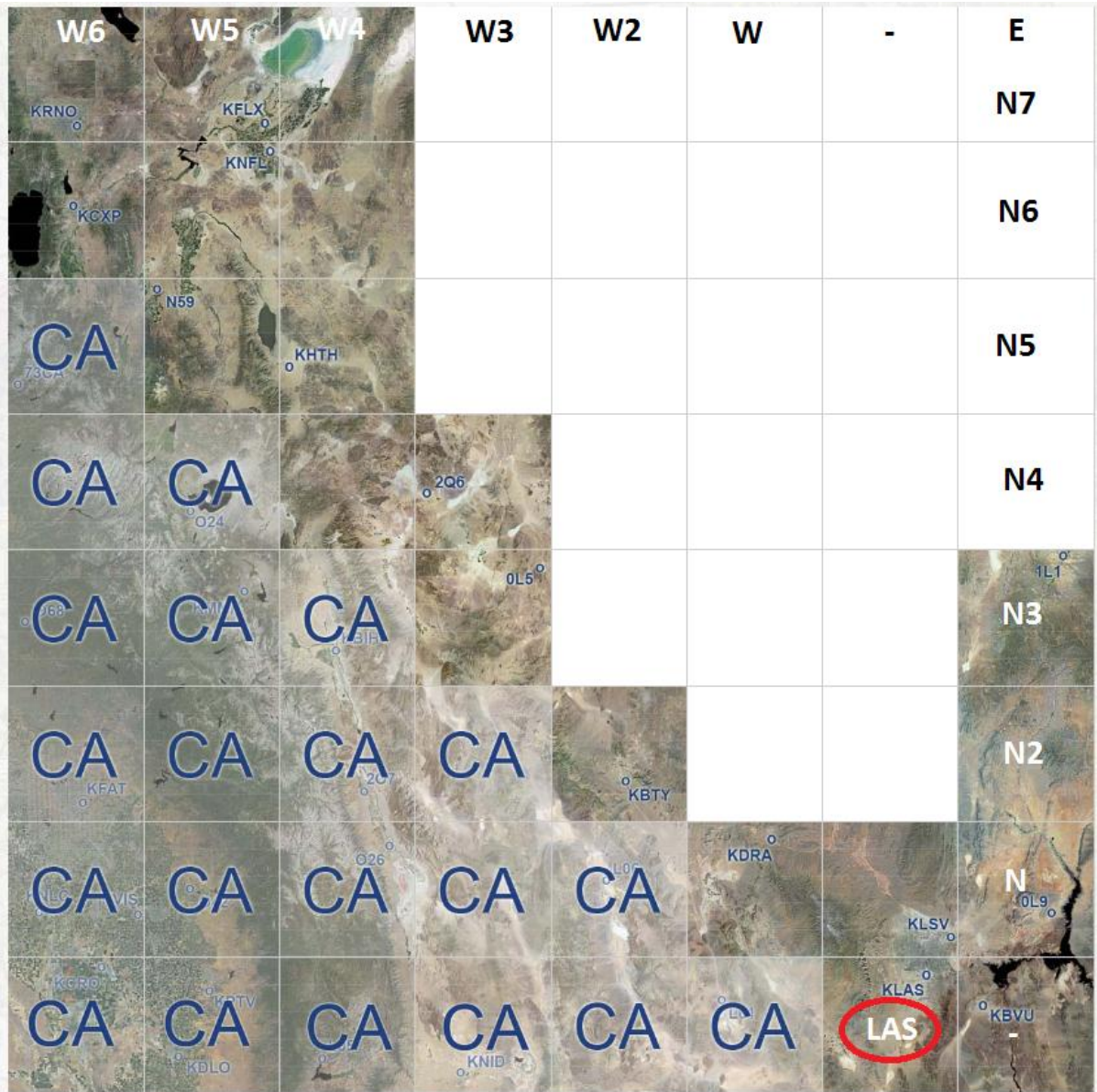


# California






**Nevada**



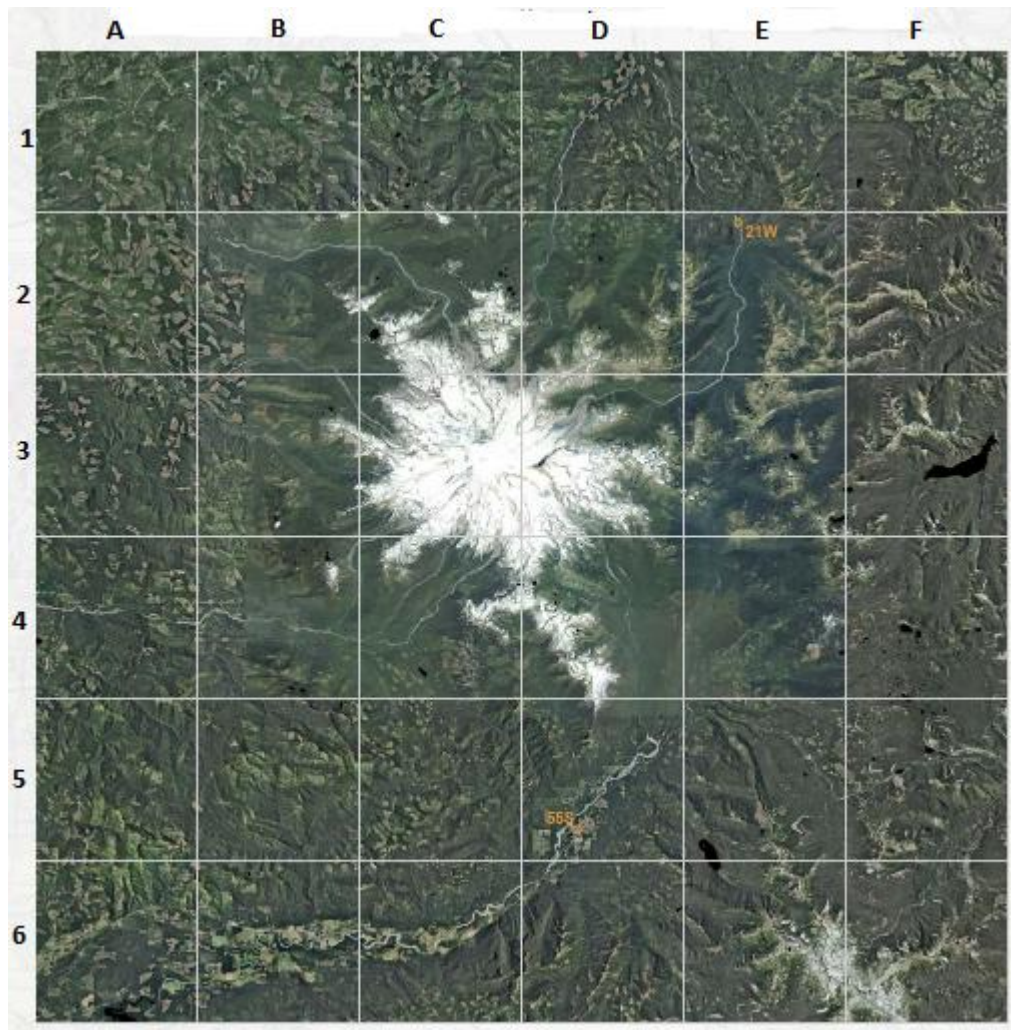
# Utah

W6	W5	W4	W3	W2	W	-	E
						- CNY -	
						S	
						S2	
						S3	

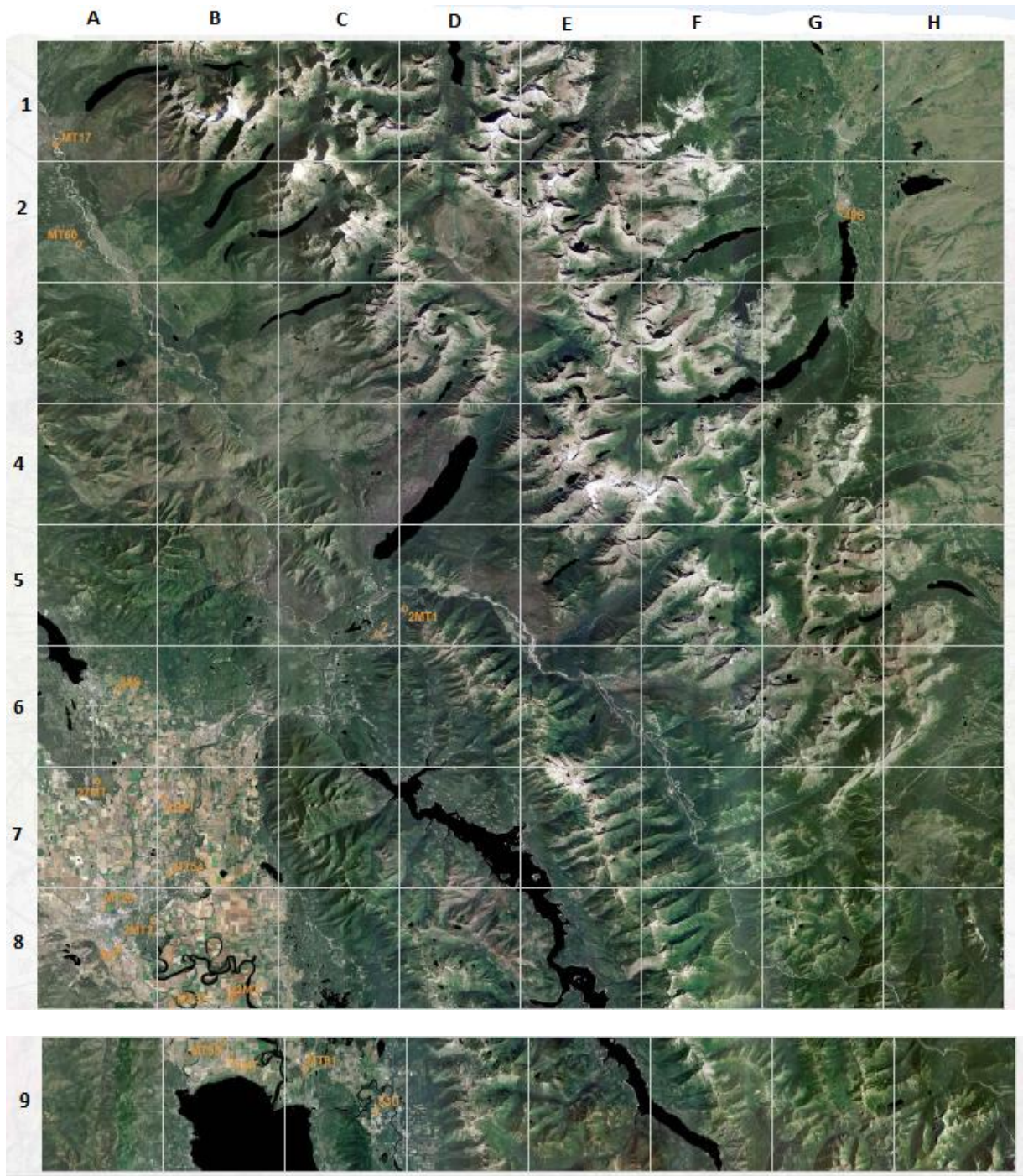
# Colorado



# Mount Rainier NP



# Glacier NP



**Texas**



**TX\_start**

**TX\_east**